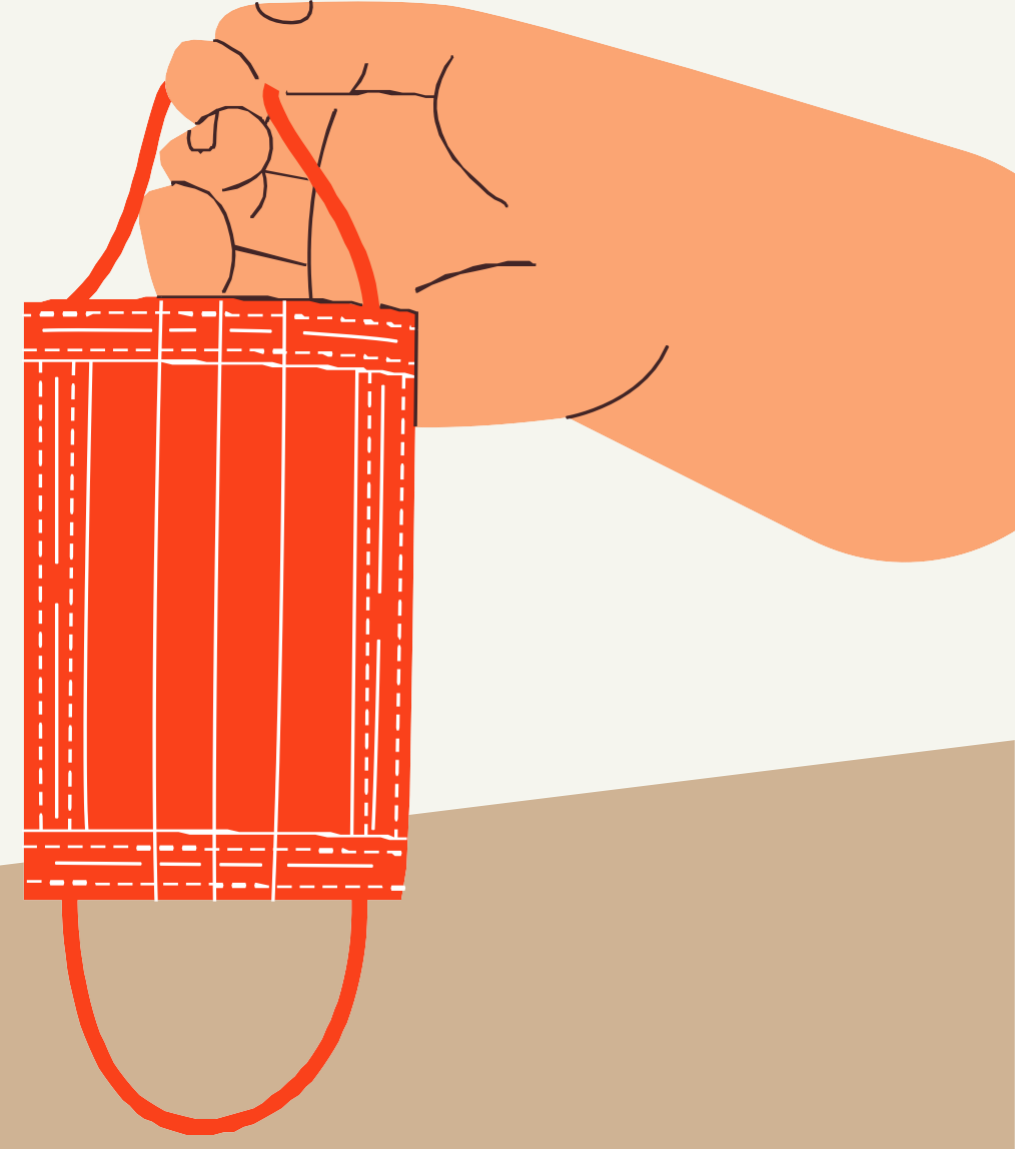


#Yayılmayı Durdur

# Maskenasıl kullanılır?

Kaynak: Dünya Sağlık Örgütü



Maske Takmadan Önce:

Ellerinizi el losyonu veya sabun ve suyla temizleyin.

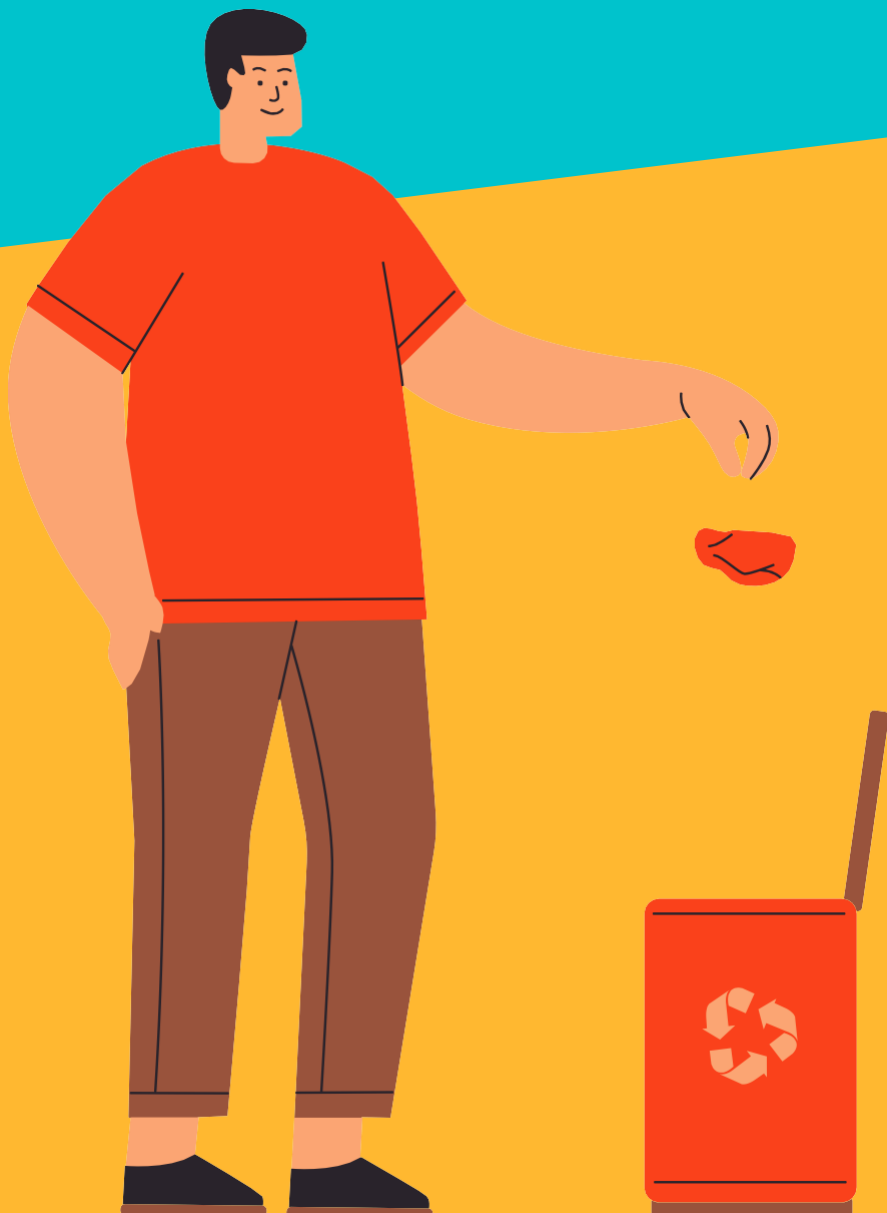
Maske Takarken:

1. Ağzınızı ve burnunuzu kapatın. Yüzünüz ile maske arasında boşluk olmadığından emin olun.
2. Maskeye dokunmaktan kaçınin. Bunu yaparsanız, ellerinizi el losyonu veya sabun ve suyla temizleyin.
3. Maskeyi nemlendiğinde hemen yenisiyle değiştirin. Tek kullanımlık maskeleri tekrar kullanmayın.



Maskeyi atmak için:

1. İpleri kullanarak maskeyi arkadan çıkarın. Maskenin ön kısmına dokunmayın.
2. Maskeyi hemen kapalı bir kutuya atın.
3. Ellerinizi el losyonu veya sabun ve suyla temizleyin.



Düzenleyen:

SARIKAMIŞ GAZİPAŞA ORTAOKULU  
REHBERLİK ŞERVİSİ